

VENUE SPECIFICATIONS


FABRIK

Barnerstrasse 36

22765 Hamburg

Tel: +49 (0) 40/39 10 70 124

E-Mail:

produktion@fabrik.de

Februar 2024

Hallo und herzlich Willkommen in der FABRIK,

Deutschlands ältestem Kultur- und Kommunikationszentrum.

Nachfolgend findet Ihr alles Wissenswerte, was eine entspannte Produktion, ein gelungenes Konzert und einen reibungslosen Ablauf gewährleistet.

Für unsere Planung benötigen wir bitte von Euch:

- Bühnenanweisung (Technical & Hospitality Rider)
- Stageplot
- Wichtige Informationen Eure Produktion betreffend

Falls es noch Fragen geben sollte, spricht uns gerne jederzeit an.

Euer FABRIK-Team

Hello and welcome to the FABRIK,

Germany's oldest Center for culture and communication. In the following you will find everything you need to know for a stress-free production, a successful concert and a smooth process.

For our planning, we need the following from you:

- Stage Directions (Technical & Hospitality Rider)
- Stageplot
- Important information concerning your production

If you have any questions, contact us anytime.

Your FABRIK-Team

Venue: Altes Fabrikgebäude
Kapazität: 1.200 Personen stehend*
700 Personen teilbestuhlt
370 Personen bestuhlt

*inkl. Stehplätze auf unserer Galerie im 1. OG. Soll die Galerie im Bühnenbereich freigehalten werden, fällt die Kapazität entsprechend kleiner aus. Bitte sprechen Sie uns dazu rechtzeitig an

Balkon/Galerie: Ja
Get-in: 15 Uhr*
Curfew: 00 Uhr
Soundcheck: Ab 17 Uhr*
dB-Limit: 99 dB
gem. DIN 15905-5

*sollten frühere Zeiten von Nöten sein, bitte bei der Booking-Anfrage ansprechen.

Kontakt
Booking: Malte Krüger
+49(0)40/39107-130
booking@fabrik.de

Produktion: Biggi Rottmann
+49(0)40/39107-124
produktion@fabrik.de

Venue: Old Factory Building
Capacity: 1.200 pax standing*
700 pax standing/seated
370 pax seated

*incl. audience standing on the balcony on the 1st floor. In case the stage area on the balcony should be kept clear, please note that the capacity will be smaller. So please contact us in advance.

Balcony: Yes
Get-in: 3 p.m.*
Curfew: 12 a.m.
Soundcheck: From 5 p.m.*
dB-Limit: 99 dB
as per DIN 15905-5

*if you need earlier get-in, please refer to it within the booking request.

Contact
Booking: Malte Krüger
+49(0)40/39107-130
booking@fabrik.de

Produktion: Biggi Rottmann
+49(0)40/39107-124
produktion@fabrik.de

Parkplätze

Position 1: Parkstreifen am Haus
Geeignet für: 1 x Nightliner oder Truck
Entfernung zur Bühne: ca. 15 m
Stromanschluss: am Parkstreifen (5m)
1 x 32 A CEE
Länge: ca. 19 Meter
Position 2: auf dem Hof
Geeignet für: 1 x Van/PKW
Entfernung zur Bühne: ca. 20 m
Stromanschluss: Keiner

Parking

Position 1: In front of Venue
Suitable for: 1 x Nightliner or Truck
Distance to stage: approx. 15 m
Power: next to parking spot
1 x 32 A CEE
Length: approx. 19 Meter
Position 2: in the yard
Distance to stage: approx. 20 m
Power: none



Zugänge und Ladewege

Schmalste Ladestelle: B 1,80m x H 2,10m
Distanz zur Bühne: Ca. 10 m
Anzahl Stufen: 0
Besonderheiten: Keine
Produktionsbüro
Anzahl: 1
Wo: Backstage
Telefon: 040/39107-155
Internet: WLAN

Loadways

Narrowest loading point: w 1,80m x h 2,10m
Distance to stage: approx. 10 m
Number of stairs: 0
Features: None
Production Office
Number: 1
Location: Backstage
Telephone: +49 (0) 4039107-155
Internet: WIFI

Catering
Venue Catering: Kaltes Catering
Wo: Backstage

Bitte informiert uns rechtzeitig über Besonderheiten!

Handtücher: Ja
Bei Verlust oder Mitnahme werden die Handtücher weiterberechnet!

Catering
Venue Catering: cold catering
Location: Backstage
If there are any special requests, please let us know in advance!
Towels: Yes
Loss or take-out have to be paid by the production!

Nightliner Parken (Tipps)

Heiligengeistfeld => Glacischaussee

- <https://www.goldbeck-parking.de/parkplatzsuche#/p/7258/Parkplatz%20Heiligengeistfeld>
- Entfernung Fabrik: 4km; 11min
- Strom: ja=> 5€
- Nicht über Internet buchbar, vor Ort QR-Code abholen
- Bus Pauschale/Tag (bis 6h Folgetag) => 20€
- **ABER:** während DOM-Zeiten kein Abstellen von Bussen möglich!
 - 25.3.-24.4
 - 22.7.-21.8.
 - 4.11.-4.12.

Großmarkt/ Mehr! Theater => Auf der Brandshofer Schleuse 4

- Nightliner Zone nördlich der Rampe S/W (auf der Fahrstraße)
- Entfernung Fabrik: 7,8km; 20min
- Vermietung bei Jörg Bedrich (Großmarkt)
- Abklären mit Mehr! Theater, da deren Ausfahrt nicht blockiert werden darf => Ansprechpartner Adrian Stoica: 040 377072836
- 36€ pro Nacht (2xParkplätze für 12€+ 12€ Strom)
- Stromanschluss stellt Großmarkt (J.Bedrich abklären)

Euroshell Autohof Hammerbrook => Hammer Deich 1-3

- Tel: 040 2504224
- <https://www.autohof.net/autohof/Autohof-Hammer-Deich>
- Entfernung Fabrik: 9,2km; 27min
- Strom: ja
- Immer Platz frei, jedoch Plätze mit Strom begrenzt
- Strom 24h = 12€

Sporthalle Hamburg => Krochmannstraße 55,

- Ansprechpartner: Guy: 040 428042341
- <https://sporthalle.hamburg/anfahrt-parken/>
- Entfernung Fabrik: 8km; 24min
- Abhängig vom Datum: Sommer gut möglich, ab Oktober nicht mehr
- Aber relativ aufwendig:
 - Brauchen eigenen Security, der ab 6h morgens auf Stellplatz aufpasst, damit kein Fremdparken
 - Müssen eigenen Elektriker beauftragen für Stromanschluss
- Kosten: Security + Elektriker, sonst keine Pauschale

Barclaycard Arena => Sylvesterallee 10

- Tel: 040881630
- <https://www.barclays-arena.de/besuch-planen/anreise/parken>
- Entfernung Fabrik: 5,5km; 13min
- Strom: ja

Nightliner further parking slots (tips)

Heiligengeistfeld => Glacischaussee

- <https://www.goldbeck-parking.de/parkplatzsuche#/p/7258/Parkplatz%20Heiligengeistfeld>
- distance to Fabrik: 4km; 11min
- power: yes=> 5€
- no online booking, get Ort QR-Code there
- flatrate per day (until 6 a.m. the following day) => 20€
- **BUT:** whilst DOM-Event parking is not possible
 - 25. March - 24. April
 - 22. July - 21. August
 - 4. November - 4. December

Großmarkt/ Mehr! Theater => Auf der Brandshofer Schleuse 4

- Nightliner Zone north to the ramp s/w (in direction of the route)
- distance to Fabrik: 7,8km; 20min
- rental by Jörg Bedrich (Großmarkt) +49(0)40 428542207
- settle with Mehr! Theater, it is not allowed to block their exit => contact Adrian Stoica: +49(0)40 377072836
- 36€ per night (2 parking slots for 12€+ 12€ power)
- power is made available by Großmarkt (contact: Jörg Bedrich)

Euroshell Autohof Hammerbrook => Hammer Deich 1-3

- Tel: +49(0)40 2504224
- <https://www.autohof.net/autohof/Autohof-Hammer-Deich>
- distance to Fabrik: 9,2km; 27min
- power: ja
- parking slots always available, but limited parking slots with power
- power 24h = 12€

Sporthalle Hamburg => Krochmannstraße 55,

- contact: Guy: 040 428042341
- <https://sporthalle.hamburg/anfahrt-parken/>
- distance to Fabrik: 8km; 24min
- depends on season: summer parking possible, from october on not anymore
- But quite difficult to organize:
 - own security guard is needed starting from 6 a.m. to prevent parking by other cars
 - own electrician is needed for power connection
- costs: security + electrician, no additional costs

Barclaycard Arena => Sylvesterallee 10

- Tel: +49(0)40 881630
- <https://www.barclays-arena.de/besuch-planen/anreise/parken>
- distance to Fabrik: 5,5km; 13min
- power: yes

Künstlergarderobe

Anzahl: 2 verbundene Räume
Größe: 20qm
Wo: Backstage
Telefon: 040/39107-141
Internet: WLAN
WC/Dusche: 2xWC / 1xDusche
Zugang zur Bühne: Ja
Publikumskontakt: Nein

Dressing Room

Number: 2 connected rooms
Size: 20 sq.m
Located: Backstage
Telephone: +49(0)40 39107-141
Internet: WIFI
Toilet/Shower: 2xtoilet / 1xshower
Stage Access: Yes
Audience Contact: no

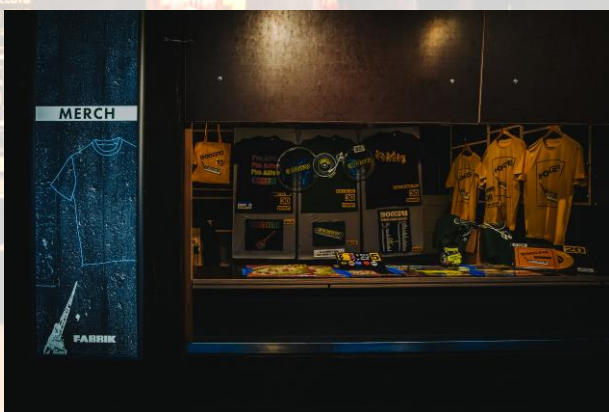


Merchandise:

Position: Eingangsbereich gem. Absprache
Beleuchtung: Ja
Strom: 2x 16 A (230 V)
Gebühren: gem. Vertrag

Merchandise:

Location: Entrance Area upon consultation
Lights: Yes
Power: 2x 16 A (230 V)
Fee: According to contract



Bühne:

Bauart: Holz
Bühnenbreite: 10,00 m
Lichte Breite: 4,50 m
Bühnentiefe: 5,40 m
Bühnenhöhe: 0,88 m
Lichte Höhe: 4,50 – 5,50 m
Gitter*: Ja

*Bei Bedarf können Gitter gemietet und weiterberechnet werden.

Stage:

Type: Wood
Stage Width: 10,00 m
Clear Width: 4,50 m
Stage Depth: 5,40 m
Stage Height: 0,88 m
Clearance: 4,50 – 5,50 m
Barriers*: Yes

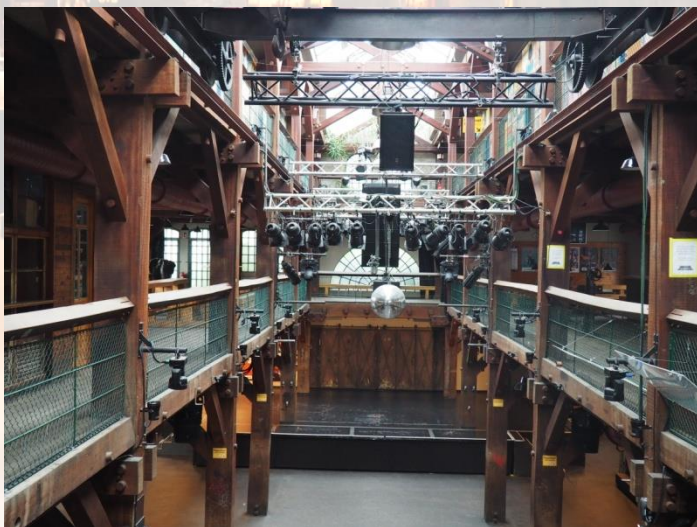
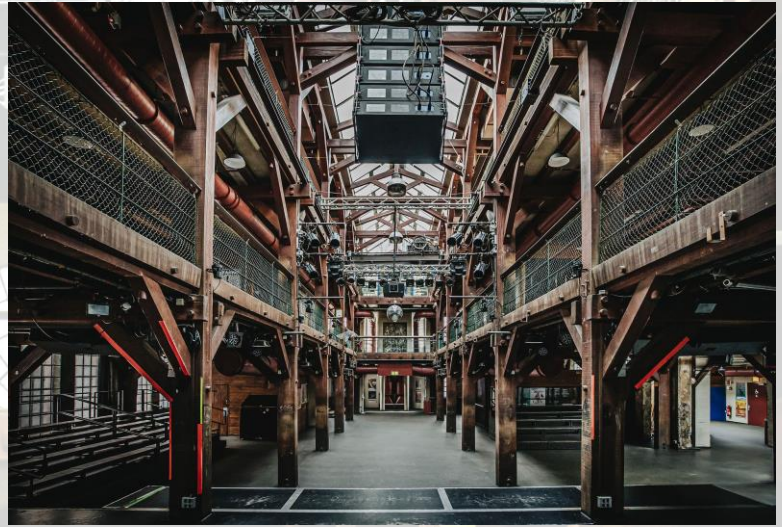
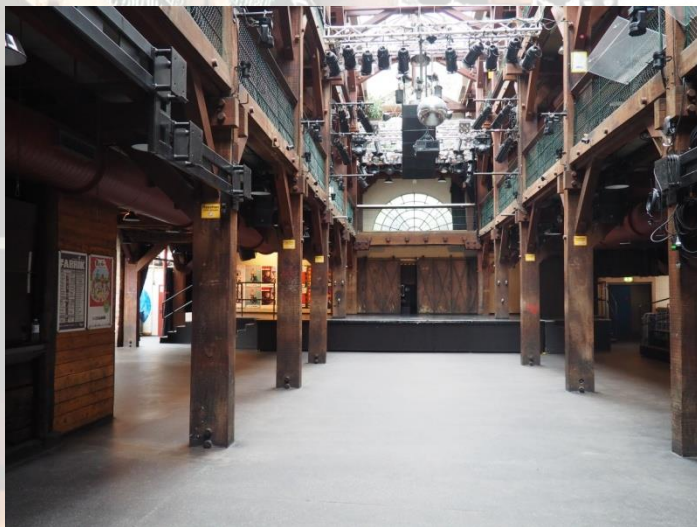
*Barriers can be rented and have to be paid by the tour-production

Stromanschlüsse Bühne:

1 x 16 A CEE red 3-phase
1 x 32 A CEE red 3-phase
1 x 63 A CEE red 3-phase

Power supplies on stage:

1 x 16 A CEE red 3-phase
1 x 32 A CEE red 3-phase
1 x 63 A CEE red 3-phase



Pyrotechnik/Pyrotechnics

Der Einsatz von Pyrotechnik jeglicher Art ist im gesamten Haus – auch auf der Bühne - nicht gestattet.

Der Einsatz von Fontänen mit Konfetti oder ähnlichem ausschließlich in Absprache mit der Produktionsabteilung möglich. Hier fallen gesonderte Reinigungskosten an.

Der Einsatz von Bühnen-Nebel ist in Absprache mit der Produktionsabteilung des Hauses möglich.

The use of pyrotechnics of any kind is not permitted in the house.

The use of fountains with confetti or similar is possible in consultation with the production department. Separate cleaning costs apply here.

The use of stage fog is possible in consultation with the production department of the house.

Sound

PLEASE NOTE!

1. We have a digital FOH-Mixingdesk, so our multicore is also digital.
2. Our main-PA is LR under balcony & center (mono) plus sub.
3. P.A. connection options:
 - Digital (AES/EBU): L/R/C/Sub
 - Analogue: L/R/C/Sub or L/R
4. Soundchecks are usually possible from 5 p.m. because of our office-hours and the fancy-free children and youth work. Contact us, if this is not possible for you.

PA

6 E-Voice XLC-127, 3-way, high-output, 120°, compact line-array (flown, center-array)

4 E-Voice Xi-2123A/106, dual 12-inch three-way, full-range 100° x 60° (flown, side PA/ in-fills, two per side)

4 E-Voice X12-128, dual 18-inch subwoofer system (front of stage)

Full digital controlling and processing:

1 x N8000, NetMax, Digital Matrix Controller, only full digital TG-7 amping with RCM-28 modules installed

FOH

1 Soundcraft Vi400 (46 Ins/ 8 Outs at Stage)

possibilities at FOH:

- 8 Lineln
- 8 LineOut 3x Micln
- 8 Lexicon FX-Machines
- 1 CD-Player
- 1 Intercom incl. 2 x Headset
- 1 OpticalCon Multicore
- 2 CAT7e Network cables to stage



Monitor desk

- 1 Soundcraft
- 48 Inputs
- 16 Aux Sends analog Multicore



Monitorsystem

- 8 JBLVRX915
- 6 JBLSRX712M
- 2 JBL PRX 615 M
- 2 JBL PRX 618 S XLF
- 2 "Distanzstange" (Distance tube)
- 1 JBL EON 518 S

Microphones & DI-Boxes

- 1 Shure Beta B52
- 2 Shure Beta56
- 3 Shure Beta57
- 5 Shure SM57
- 7 Shure SM58
- 4 Shure Beta58
- 1 Shure Beta87
- 1 Shure Beta91
- 1 Shure PG58 [s] incl. switch
- 2 Sennheiser MD421

- 4 Sennheiser e604
- 2 Sennheiser 609
- 2 Beyerdynamic TGX10
- 2 Beyerdynamic MCE81
- 2 AKG C3000
- 4 AKG C451

- 2 AKG C214
- 1 AKG D112
- 1 Palmer PAN02 active
- 3 LA audio D12 MK3
- 8 Radial Pro 48

- 1 Electro Voice ND 757
- 1 LA audio DBT Plus
- 1 Palmer PAN 01 passive
- 1 PPC Musik PAN 04
- 1 4er Palmer active

Lights

General Information:

The FABRIK is an old factory building with an unusual architecture for a venue. The best way to show the lighting situation to you is with the pictures on the following pages. As you can see, both sides of the stage are under the balcony of the first floor.

There is just a clearance of 2,50m above stage level under the balcony. To illuminate those areas we have lighting listed on "stage" (backlight) and "under balcony" (frontlight). There is one 16A-CEE and one 32A-CEE Outlet ca. 3m behind the stage.

STAGE

LX5 Backtruss:	4	Martin Mac 350 Entour (16bit)
	2	JB Ligting JBLED A7 (Standard 16bit – RGB 16)
	8	Par 64
LX4 Midtruss:	2	JB Ligting JBLED A7 (Standard 16bit – RGB 16)
	2	Involight LED Par 189 (8 channel)
	2	ACL BAR (Vertical)
	4	Par 64
LX3 Fronttruss:	4	Involight LED Par 189 (8 channel)
	2	JB Ligting JBLED A7 (Standard 16bit – RGB 16)
	2	ETC 750 Profiler
	1	Martin Atomic 3000 (4 channel)
LX 2Blindertruss	2	4LITE Blinder
Frontlights:	6	ETC750 Profiler
	2	Martin Mac 350 Entour (16bit)
Under Balcony (Stage):	4	Litecraft LED Par 64 AT3 (Mode 4)
	8	Par 56
	4	Arri 300
LX 1 Audience Truss:	10	Par 64

ROOM (Structural Lights)

8	Martin Mac 101 (Raw)
6	Litecraft Mini Par AT10 (Mode 8)
8	Litecraft LED Par 64 AT3 (Mode 4) Under Balcony
3	Litecraft LED Par 64 AT3 (Mode 4) Under Roof

Other

4	Litecraft LED Studio Par AT 3 (Mode 4)
2	Look Solutions Unique 2
2	Martin Mac 350 Entour (16bit)

Desk

- 1 MA GrandMA2 on PC commandwing
- 1 24-Ch Faderwing

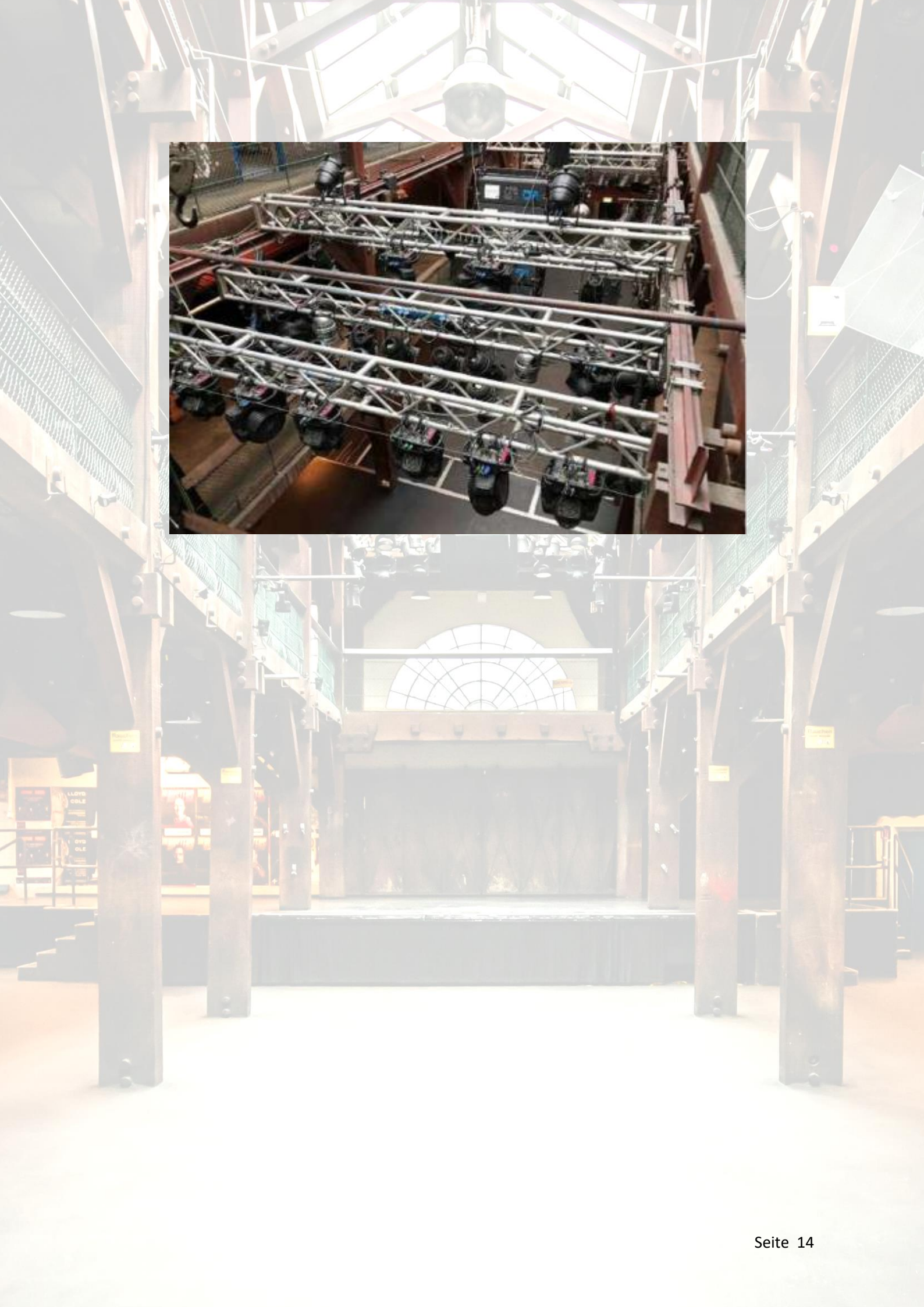
Video (fee has to be paid by tourproduction)

- 1 Vivitek DLP Projektor DU-9000
 - 11.000 Ansi-Lumen
 - resolution: WUXGA
 - contrast: 5000:1

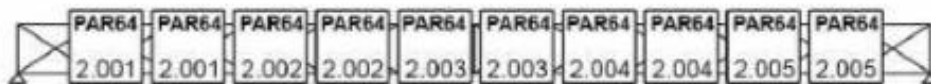
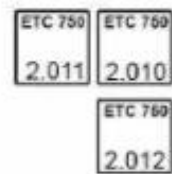
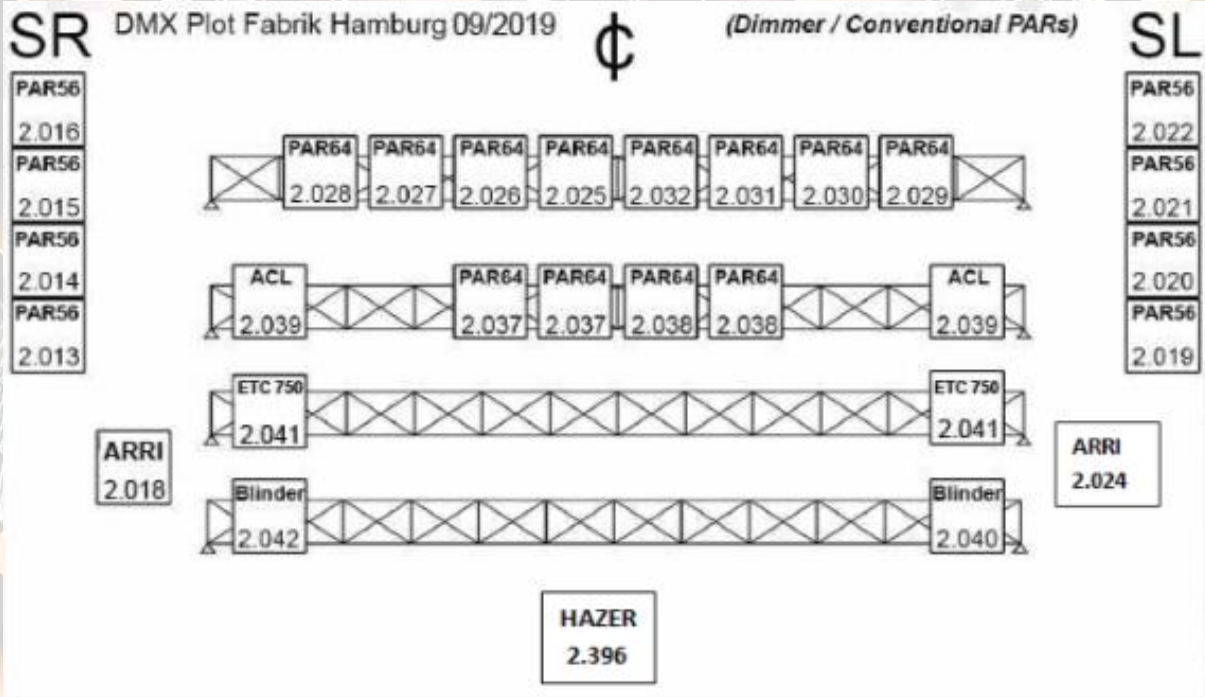
Screen (optional – to be placed in Backtruss)

- 1 AV Stumpfl Monoblox 32
 - 3,72 x 2,10m
 - screen format: 16:9





Light Plot



Disco Ball

FOH-Steckdose

SR

AT3

2.181

AT3

2.195

AT3

2.286

AT3

2.293

STAGE

SL

AT3

2.188

AT3

2.202

AT3

2.209

AT3

2.265

AT3

2.272

AT3

2.223

101

2.051

AT3

2.237

AT3

2.251

101

2.075

101

2.099

101

2.123

AT3

2.216

AT3

2.230

AT3

2.279

101

2.063

AT3

2.244

AT3

2.258

101

2.087

101

2.111

101

2.135

AT10

2.348

AT10

2.356

AT10

2.364

AT10

2.372

AT10

2.380

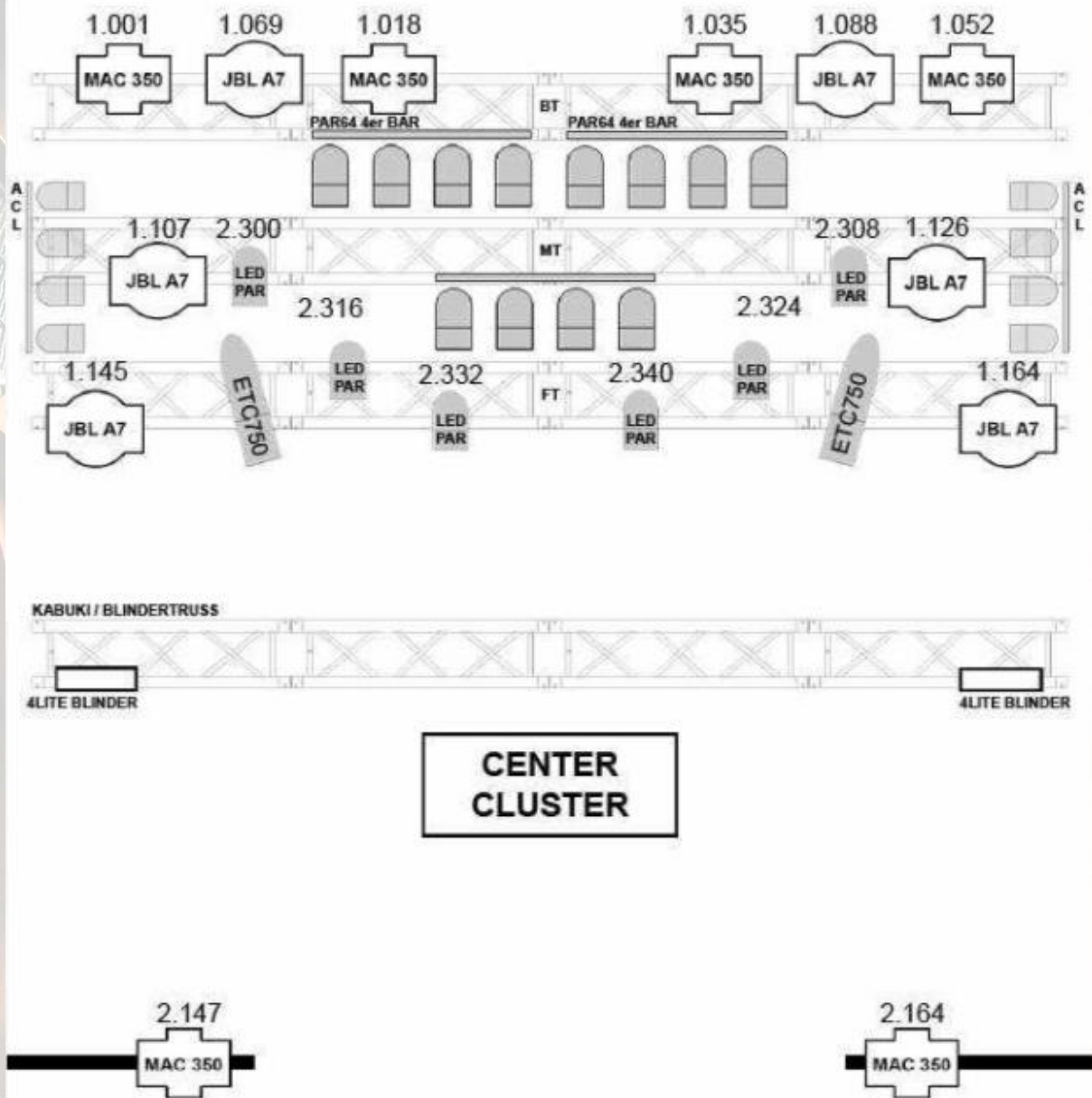
AT10

2.388

SR



SL



Patchlist

Nr	Model	Adress	Mode	DMX Footprint	Type
1	Martin MAC 350 Entour	1.001	16 Bit Mode	17	Spot
2	Martin MAC 350 Entour	1.018	16 Bit Mode	17	Spot
3	Martin MAC 350Entour	1.035	16 Bit Mode	17	Spot
4	Martin MAC 350 Entour	1.052	16 Bit Mode	17	Spot
5	Martin MAC 350 Entour	2.147	16 Bit Mode	17	Spot
6	Martin MAC 350 Entour	2.164	16 Bit Mode	17	Spot
7	JBLighting A7	1.069	Standard - 16 bit movement - RGB16	19	Wash
8	JBLighting A7	1.088	Standard - 16 bit movement - RGB16	19	Wash
9	JBLighting A7	1.107	Standard - 16 bit movement - RGB16	19	Wash
10	JBLighting A7	1.126	Standard - 16 bit movement - RGB16	19	Wash
11	JBLighting A7	1.145	Standard - 16 bit movement - RGB16	19	Wash
12	JBLighting A7	1.164	Standard - 16 bit movement - RGB16	19	Wash
13	Martin MAC 101	2.051	RAW Mode	12	Wash / FX
14	Martin MAC 101	2.063	RAW Mode	12	Wash / FX
15	Martin MAC 101	2.075	RAW Mode	12	Wash / FX
16	Martin MAC 101	2.087	RAW Mode	12	Wash / FX
17	Martin MAC 101	2.099	RAW Mode	12	Wash / FX

Nr	Model	Adress	Mode	DMX Footprint	Type
18	Martin MAC 101	2.111	RAW Mode	12	Wash / FX
19	Martin MAC 101	2.123	RAW Mode	12	Wash / FX
20	Martin MAC 101	2.135	RAW Mode	12	Wash / FX
21	Litecraft AT3	2.181	Mode 4	7	RGB LED PAR
22	Litecraft AT3	2.188	Mode 4	7	RGB LED PAR
23	Litecraft AT3	2.195	Mode 4	7	RGB LED PAR
24	Litecraft AT3	2.202	Mode 4	7	RGB LED PAR
25	Litecraft AT3	2.209	Mode 4	7	RGB LED PAR
26	Litecraft AT3	2.216	Mode 4	7	RGB LED PAR
27	Litecraft AT3	2.223	Mode 4	7	RGB LED PAR
28	Litecraft AT3	2.230	Mode 4	7	RGB LED PAR
29	Litecraft AT3	2.237	Mode 4	7	RGB LED PAR
30	Litecraft AT3	2.244	Mode 4	7	RGB LED PAR
31	Litecraft AT3	2.251	Mode 4	7	RGB LED PAR
32	Litecraft AT3	2.258	Mode 4	7	RGB LED PAR
33	Litecraft AT3	2.265	Mode 4	7	RGB LED PAR
34	Litecraft AT3	2.272	Mode 4	7	RGB LED PAR
35	Litecraft AT3	2.279	Mode 4	7	RGB LED PAR
36	Litecraft AT3	2.286	Mode 4	7	RGB LED PAR
37	Litecraft AT3	2.293	Mode 4	7	RGB LED PAR

Nr	Model	Adress	Mode	DMX Footprint	Type
38	Involight LED PAR 189	2.300	8 Channel	8	RGBW LED PAR
39	Involight LED PAR 189	2.308	8 Channel	8	RGBW LED PAR
40	Involight LED PAR 189	2.316	8 Channel	8	RGBW LED PAR
41	Involight LED PAR 189	2.324	8 Channel	8	RGBW LED PAR
42	Involight LED PAR 189	2.332	8 Channel	8	RGBW LED PAR
43	Involight LED PAR 189	2.340	8 Channel	8	RGBW LED PAR
44	Litecraft AT10 Mini PAR	2.348	Mode 8	8	RGB LED PAR
45	Litecraft AT10 Mini PAR	2.356	Mode 8	8	RGB LED PAR
46	Litecraft AT10 Mini PAR	2.364	Mode 8	8	RGB LED PAR
47	Litecraft AT10 Mini PAR	2.372	Mode 8	8	RGB LED PAR
48	Litecraft AT10 Mini PAR	2.380	Mode 8	8	RGB LED PAR
49	Litecraft AT10 Mini PAR	2.388	Mode 8	8	RGB LED PAR
50	Unique 2.1 Hazer	2.396		2	HAZER / FX
51	Unique 2.1 Hazer	2.398		2	HAZER / FX
52	PAR 64 1 Front	2.001	DIMMER	1	Conventional PAR 64
53	PAR 64 2 Front	2.002	DIMMER	1	Conventional PAR 64
54	PAR 64 3 Front	2.003	DIMMER	1	Conventional PAR 64
55	PAR 64 4 Front	2.004	DIMMER	1	Conventional PAR 64
56	PAR 64 5 Front	2.005	DIMMER	1	Conventional PAR 64
57	Mirror Ball / Spiegelkugel		FOH-Steckdose	1	Conventional FX

Nr	Model	Adress	Mode	DMX Footprint	Type
58	PAR 64 6 Backtruss	2.025	DIMMER	1	Conventional PAR 64
59	PAR 64 7 Backtruss	2.026	DIMMER	1	Conventional PAR 64
60	PAR 64 8 Backtruss	2.027	DIMMER	1	Conventional PAR 64
61	PAR 64 9 Backtruss	2.028	DIMMER	1	Conventional PAR 64
62	PAR 64 10 Backtruss	2.029	DIMMER	1	Conventional PAR 64
63	PAR 64 11 Backtruss	2.030	DIMMER	1	Conventional PAR 64
64	PAR 64 12 Backtruss	2.031	DIMMER	1	Conventional PAR 64
65	PAR 64 13 Backtruss	2.032	DIMMER	1	Conventional PAR 64
66	PAR 64 14 Midtruss	2.037	DIMMER	1	Conventional PAR 64
67	PAR 64 15 Midtruss	2.038	DIMMER	1	Conventional PAR 64
68	ETC750 Front 1	2.007	DIMMER	1	Conventional Profiler
69	ETC750 Front 2	2.008	DIMMER	1	Conventional Profiler
70	ETC750 Front 3	2.009	DIMMER	1	Conventional Profiler
71	ETC750 Front 4	2.010	DIMMER	1	Conventional Profiler
72	ETC750 Front 5	2.011	DIMMER	1	Conventional Profiler
73	ETC750 Front 6	2.012	DIMMER	1	Conventional Profiler
74	ETC750 Top 7	2.041	DIMMER	1	Conventional Profiler
75	PAR 56 1	2.013	DIMMER	1	Conventional PAR 56
76	PAR 56 2	2.014	DIMMER	1	Conventional PAR 56
77	PAR 56 3	2.015	DIMMER	1	Conventional PAR 56

Nr	Model	Adress	Mode	DMX Footprint	Type
78	PAR 56 4	2.016	DIMMER	1	Conventional PAR 56
79	PAR 56 5	2.019	DIMMER	1	Conventional PAR 56
80	PAR 56 6	2.020	DIMMER	1	Conventional PAR 56
81	PAR 56 7	2.021	DIMMER	1	Conventional PAR 56
82	PAR 56 8	2.022	DIMMER	1	Conventional PAR 56
83	4LITE Blinder	2.040	DIMMER	1	Conventional Blinder
84	4LITE Blinder	2.042	DIMMER	1	Conventional Blinder
85	ACL BAR	2.039	DIMMER	1	Conventional ACL Bar

Equipment (zur Miete)

Bitte beachten: Unser Equipment ist für Ihre Veranstaltung zur Miete erhältlich. Die Konditionen erfragen Sie bitte vor der Buchung. Benötigen Sie weiteres Backline oder haben Sie spezielle Anforderungen, senden wir Ihnen gerne ein Angebot unseres Backline-Ausrüsters zu.

Flügel (Kosten für Klavierstimmer*in sind von der Tourproduktion zu tragen)

- 1 Steinway B #145 418
(Achtung: Bitte kontaktieren Sie uns frühzeitig, so dass der/die Klavierstimmer*in gebucht werden kann!)

Teppich

- 3 2m x 2m
- 2 3m x 2m

Keyboardständer

- 2 X-Ständer
- 2 X-Ständer + Verlängerung

DJ

- 2 Pioneer CDJ 1000MK3 DJ CD-Player
- 1 Pioneer DJ Mixer DJM 600
- 1 Denon Double CD Player

Hilfs-Ausstattung

- 18 große Stative
- 12 kleine Stative
- 4 Rundsockel
- 2 Ventilatoren



Equipment (rentable)

Please note: You can rent our equipment for your show. Please request conditions in advance. If you need a backline and/or have special requests, we can send you an offer from our backline company.

Piano (fee plus piano tuner has to be paid by tourproduction!)

- 1 Steinway B #145 418
(Note: Please contact us early, so we can order a piano tuner!)

Carpet

- 3 2m x 2m
- 2 3m x 2m

Keyboard Stands

- 2 X-Stand
- 2 X-Stand + Extention

DJ

- 2 Pioneer CDJ 1000MK3 DJ CD-Player
- 1 Pioneer DJ Mixer DJM 600
- 1 Denon Double CD Player

Auxiliary Equipment

- 18 tall tripod Boomstands
- 12 short stands
- 4 Roundbase
- 2 Fan



Anfahrt / Directions



Information

Traffic: <http://www.hamburg.de/verkehrslage/>

Roadworks: <http://www.hamburg.de/baustellen/>